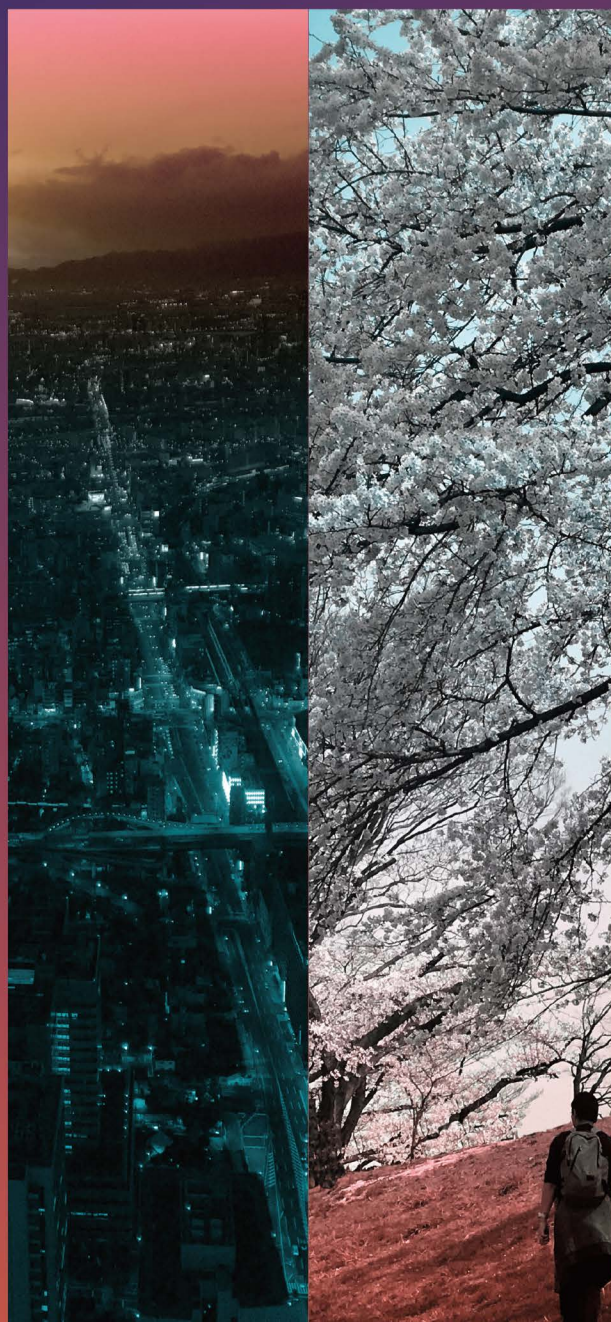


開啟人生・挑戰

T&Y Japanese Language School
日本語学校



傳統中文

T&Y日本語學校代表致辭

本校於2022年4月開校，由株式會社TOA與“留學生個人進學指導塾”合同會社與進舍(YSS)共同設立，是一家兼顧教學、進學與就職的新型日語學校。校名就來源自兩社的字母縮寫。

株式會社TOA，是一家創業70年的以石油事業為中心，兼營餐飲、紅酒莊園、介護、零售、勞動者派遣事業等的關西地區中堅企業。

T&Y日本語學校位於世界有名的“造物之町”——東大阪市，比鄰“日本報考志願人數第一”的近畿大學。我校致力於在留學生教育的以下三個方面做出特色。

- 1、以基礎日語能力的養成為支點，通過充實的授課指導獲得日本語能力考試、留學考試的好成績，為同學們進入更高名校和優秀企業提供階梯。
- 2、在這個過程中不斷的關心同學們的實際狀況，努力提供支援和鼓勵，為大家安定的留學生活助一臂之力。
- 3、促進日本與留學生祖國之間的國際理解，培養未來開展多樣交流和商務的能力。

T&Y日本語學校的教職員工將誠摯地為實現每一個留學生的夢想與充實的體驗而全力以赴。

株式會社TOA代表取締役 會長 橋本拓也

T&Y日本語學校成立的理念就是“人生向上”。

孔子對上進學子的態度是“與其進也，不與其退也。”這即是“留學生個人進學指導塾”與進舍成立的初衷，我們一直以此要求自己。

我本人20多年來只做過一個工作——日語教育，經歷了大學、專門學校、日語學校的每一個教學和管理流程。從2017年成立與進舍，正式開始獨立的向廣大的留學生提供全方位的日本留學、大學和研究所升學諮詢和指導。

今天我們取得了初步的成果，錘煉出了獨特成熟的教學法，令上百名同學升入了心儀的名校，用真誠和實力贏得了大學教授和同學們的信任。也和多所教育機構建立了合作關係。接下來，我們將把這些寶貴經驗毫無保留地融入到T&Y日語學校的日常教學計畫中，致力於匯集關西地區的優秀教師與專家，打造學(習)指(導)一體的新型教學模式。我們的同學從入學開始，就會著手確立明確的進路目標，並且有監督，有效率的開始實施。

學子是家庭和社會的希望，我們將用實力幫助每一個有進取心的同學飛得更高。

合同會社與進舍 社長
T&Y日本語學校 副校長 劉佳

T&Y日本語學校教學核心團隊簡介

T&Y日本語學校作為日本關西為數不多的以升學指導為主的語言學校，在教學管理，教學師資上也是獨樹一幟。以中日兩國經驗豐富的老師為主的團隊，除了強調日語留學考試，日語能力考試的合格率以外，更注重培養學生的專業能力，溝通能力，思考能力，心裡質素，個人魅力的整體綜合能力，提升學生整體競爭能力。以決勝於先的姿態，為我們的同學實現高合格率，高升學率，高社會適應力的教育目標。



大形徹

T&Y日本語學校校長
著名東亞思想史、文字學學者
關西大學、立命館大學客座教授
白川靜紀念東亞文字文化研究所副所長
形之文化會幹事・監事
日本漢字學會副會長
世界漢字學會副會長
原:大阪府立大學教授博士生導師
日本道教學會會長(後略)



劉佳

T&Y日本語學校副校長
合同會社與進舍社長
早稻田大學日本語教育學碩士
大阪府立大學應用語言學碩士
從事教育事業20年。以教育為天職，指導上百名學生順利進入日本著名大學·研究所。與進舍教學法創始人。



難波千紗子

T&Y日本語學校教務主任
從事日語教育20餘年，是為數不多的早期在日語學校中創建進學指導機制，並能獨立完成外國留學生進學指導的日本老師。
擔當領域：
日常日語教學·管理
留學考試·日語能力考試技巧
升學資訊指導負責人
志望理由書指導負責人
進學面試指導



bilibili账号：与进舍

我們的教學理念，成績和教學方法，歡迎通過我們的官方媒體平台進行了解。

T&Y 日本語學校的理念——向上

學力向上

○T&Y 致力於匯集日本關西地區的優秀教師與專家，將大學部和研究所的升學指導內容融入日常教學之中，打造學（習）指（導）一體的新型教學模式。我們的同學從入學開始，就會著手確立明確的進路目標，並且有監督，有效率的開始實施。好的人生規劃與學習習慣會終身收益。

○我們明確反對只重視應試技巧的試卷練習風氣，我校的教學計畫以基礎日語能力的養成為支點，通過以身體記憶為目的的課程設計，切實地提高聽力和會話能力。我們致力於打造名副其實的“日本語學校”

成績向上

○T&Y 日本語學校的前身——個人進學指導塾“與進舍”積累了豐富的檢定考試和挑戰名校的技巧經驗。以往的成果都體現在了我們的課程設計中。我們的 JLPT、EJU、BJT 等考試的技巧講座針對性強，效率高。而且我們還有多樣化的選修指導課程供同學們選擇，可以針對每個同學的具體條件和夢想目標提供定制化服務*。

（*針對大學部、研究所以及挑戰名校的個人指導課程等由與進舍負責）

教養向上

○我們與關西地區的自治體、企業和在地社團有著深厚的聯系。我們努力為同學們提供更多促進國際交流的機會，鼓勵同學們通過多彩的體驗活動，理解日本的傳統和習俗。

○我校不斷擴充的圖書館藏有種類眾多的日本傳統美術品、書籍和漫畫等，並一直在接受社會各界人士的捐贈，這些藏品都向同學們開放。我們還不定期邀請企業界，大學以及民間團體的“老師”，舉辦各種講座、文化沙龍與交流會，為同學們提供課堂之外的寶貴知識。

人生向上

○在個人進學指導塾“與進舍”的階段，我們見證了大量同學通過確立夢想、分階管理、有效努力，達到進入夢想名校的過程，而且這些經驗和能力並不隨著考試結束而終止，而是將伴隨營員們的一生發揮積極的作用。我們有自信成為同學們通往更高階名校和優秀企業就職的階梯。

○對將來有志於成為日本和母國之間橋樑的同學，我校及母公司株式會社 TOA 願意提供多樣的支援與合作，為人生的飛躍助一臂之力。

教育

1. **合格率高**:以JLPT、EJU、BJT等考試取得高分，高合格率为目標。

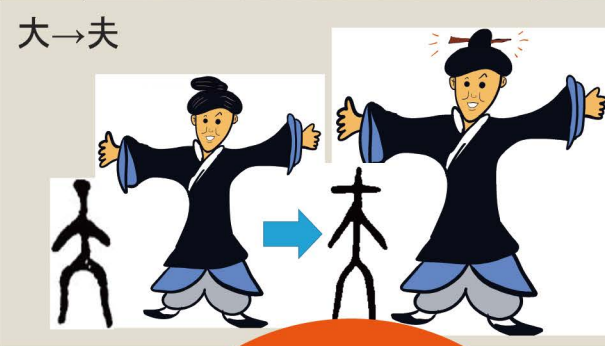
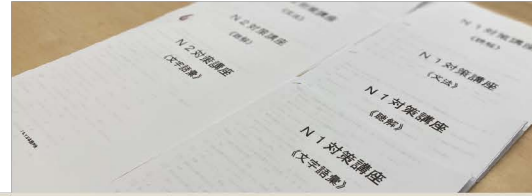
○對應個體的資料庫。

效率高:我們的課程都是針對各自目標設計，發揮最大效用。

廣博的教育:通過走出教室參加各種體驗學習，掌握各種靈活應對日本社會的能力，充實同學們的教養。

2. **學生是主角!!“參加型”的授課模式**

為了學生能够自己發言，自己思考，我們將參加型的授課模式進行完善。



進學指導

本校的前身，留學生個人進學指導塾“與進舍”已經有了堅實的指導成績。我們的指導以“有效達成目標和結果”和“自我成長的真實感受”為中心，舉辦教員對學生的一對一個別進學指導，進學說明會，專門學校進學講座，研究所進學指導，應試技巧講座，名門大學參觀等一系列的進學指導活動。

T&Y的強項



就職支援

本校的
母公司之一的株式會社TOA，是一家創業70年的以石油事業為中心，兼營餐飲、介護、零售、勞働者派遣事業等的關西地區中堅企業。對有志就職的學生，我們積極舉辦商務禮儀講座、就職活動講座、BJT考試技巧講座、公司參觀，留學生就職簽證指導等綜合的支持。

獎學金

T&Y日本語學校設有針對成績、出席率、學習態度優秀的模範生的獎學金制度。溫暖的支持，讓同學們更能專心學業。

長期課程介紹

進學課程

本課程是為進入日本的研究所、大學和專門學校為目的設定的。有2年和1年6個月兩種學制。本課程不單只針對在提高聽、說、讀、寫四種技能，還是能對應大學進學考試、日本語能力考試的長期課程。

課程設置

進學課程		水準	課時 (上課時 數)	達成目標
2年	1年6個月			
○	○	初級	400	能夠理解基本的詞彙、語法，掌握能順利應對日常生活的日語能力。以日本語能力考試N3合格為目標。
○	○	中級	400	能夠理解抽象的詞彙和更複雜的句型，培養對小說、隨筆、雜誌等出版物內容的理解能力。以日本語能力考試N2合格為目標。
○	○	中上級	400	能夠理解包括電視劇、新聞、報紙等範圍廣泛的詞彙、表現、會話等，掌握能夠對應大學、研究所、專門學校的授課的日語能力。以日本語能力考試N1、留學考試日語成績250點以上為目標。
○	—	上級	400	掌握各種領域，特別是掌握能在商務社會中大展身手的日語能力，從容應對各種場面。以獲得更高水準的日語能力和留學考試日語成績300點以上為目標。

學費及諸費用(日圓)

學習期間	1年6個月	2年
選考費	33,000	33,000
入學費	55,000	55,000
初年度學費	660,000	660,000
次年度學費	330,000	660,000
教材、教育運營費	66,000	88,000
設施、課外活動費	33,000	44,000
合計	1,177,000	1,540,000

第一年所需費用參考

學費814,000日圓 + 入寮費30,000日圓 + 寮費120,000日圓(半年)(每月20,000日圓計) + 國民健康保險料30,000日圓(1年)

合計994,000日圓

授課時間

每週	上午班	下午班
星期一~五	9:00~12:30	13:00~16:30

入學流程（長期課程）

開學期	報名及繳納選考費	在留資格交付及繳納學費	向所在國的日本大使館（領事館）申請赴日簽證（本人）	入國時期
4月	9月~11月	2月	3月	4月
10月	2月~4月	8月	9月	10月

年度校曆



日本生活指南

生活費

以下是留學生一個月花費的估算表。

住宿费	33,000円
水電費	6,000円
醫療、保險	2,000円
餐費	26,000円
愛好、娛樂	6,000円
其他開銷	7,000円
合計	80,000円

※本估算表為估計值，實際生活費根據學生情況不同會有變化。

※建議同學們出國時準備至少3~6個月的生活費會比較安心。

根據獨立行政法人日本學生支援機構JASSO進行的實際調查(2016)，去除學費以外，外國留學生一個月的生活費平均在80000日圓左右。詳細如左。其他還有交通費等。



※寫真僅供參考

T&Y日本語學校為留學生準備有宿舍。可以選擇每月費用從20000日圓(2人合住)~50000日圓(1人居住)的宿舍。提供生活必須的傢俱和電器，同學們可以安心入住。

打工

留學生持“留學”簽證來日本，打工的話需要先申請“資格外活動許可書”。需要帶上護照和在留卡到入國管理局申請。

留學生每週可以打工28小時(資格外活動許可範圍內的工作)。

夏、秋、冬長假期間可以每週打工40小時。時薪依據地區和工作性質會有所差異，一般在800~1200日圓。按照每週工作最長為28小時計算，一個月的打工收入在89000~134000日圓之間。



對留學生來說，以下幾點很重要。

“每週28小時”包含加班時間。

而且是全部工作雇主的合計為28小時，而不是每個雇主28小時。

打工的目的是為了貼補生活和日本社會學習，所以我們建議剛來日本的同學優先集中學習，提高日語水準。

關於打工的注意事項、職場禮儀等，T&Y日本語學校會進行專業指導。



T&Y 日本語學校位於世界有名的“造物之町”——東大阪市，比鄰“日本報考志願人數第一”的近畿大學，是生活和學習環境俱佳之地。

T&Y 日本語學校的教職員工將誠摯地為實現每一個留學生的夢想與充實的體驗而全力以赴。



T&Y

Japanese Language School

〒577-0817 大阪府東大阪市近江堂3-5-3
3-5-3 Omido, Higashiosaka, Osaka 577-0817 Japan
TEL:06-4307-5607
FAX:06-4307-5608
t-y.education
nyushi@t-y.education

