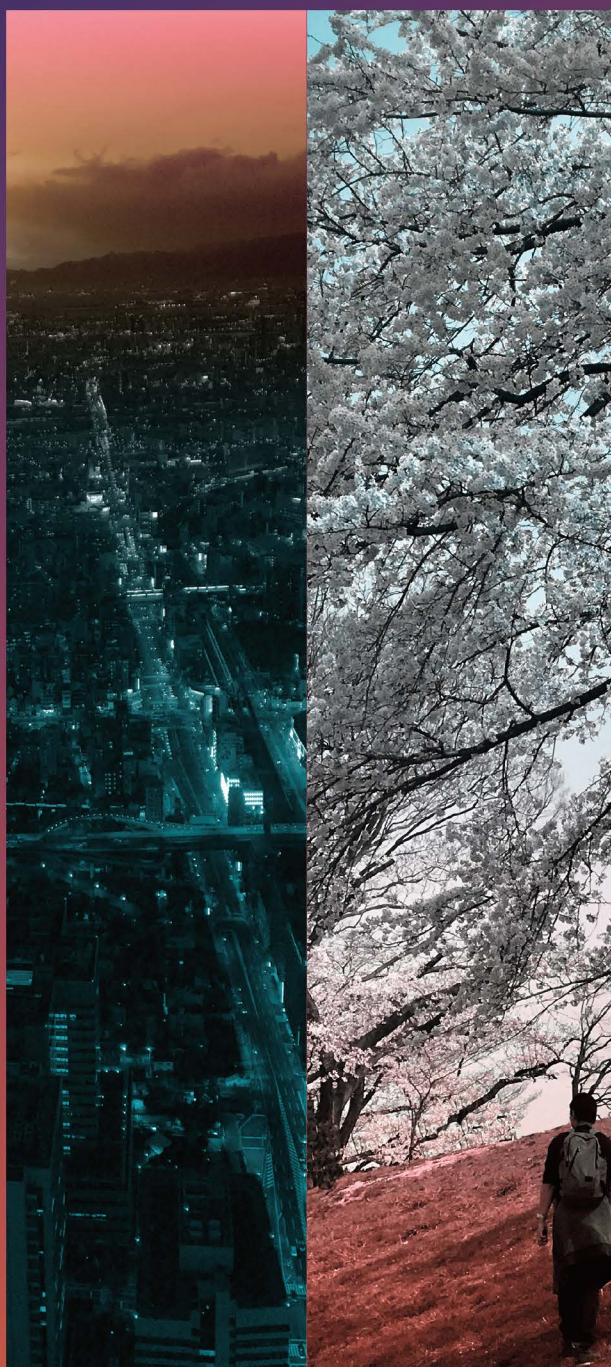


*Thách thức, mở sang trang mới của cuộc đời*

T&Y Japanese Language School  
日本語学校



Tiếng Việt

# Triết lý của trường tiếng Nhật T & Y— 「 Nâng cao 」

## Nâng cao học lực

- Đội ngũ giáo viên của trường Nhật ngữ T & Y có học giả là bậc thầy về Hán tự, bằng giáo trình và các phương pháp giảng dạy riêng biệt, nhằm giúp các em học sinh có thể vui học Hán tự.
- Lấy việc đào tạo năng lực tiếng Nhật cơ bản làm cốt lõi, nhà trường sẽ tiến hành nâng cao khả năng giao tiếp và nghe hiểu cho học sinh, dựa trên những giáo trình đã được thiết kế sẵn với trọng tâm là cải thiện năng lực giao tiếp.

## Nâng cao thành tích

- Tiền thân của trường Nhật ngữ T & Y là 「YOSHINSHA」 trung tâm tư thực luyện thi đặc biệt học lên cao, dựa trên những kinh nghiệm phong phú có được trong việc luyện thi, trường đặt ra mục tiêu hiện thực hóa việc thi đậu với số điểm cao hơn bằng những phương pháp luyện thi đối với các kì thi BJT, EJU, JLPT.

## Nâng cao mặt bồi dưỡng giáo dục

- Thông qua những giờ học trải nghiệm đa dạng, học sinh sẽ lĩnh hội, hiểu rõ về phong tục, truyền thống của Nhật Bản.
- Trong khuôn viên trường học, bất cứ lúc nào các em học sinh cũng có thể thưởng thức và đọc những tác phẩm nghệ thuật mang tính truyền thống của Nhật Bản, hay sách...

## Nâng cao nghề nghiệp

- Với tiền sử của trường là [YOSHINSHA], bằng những kinh nghiệm đúc kết trong quá trình hướng dẫn và dạy thi học lên cao, được đưa vào giáo trình giảng dạy, hỗ trợ mọi mặt để giúp đỡ các em học sinh học lên các trường cao hơn, hay xin việc vào các công ty của Nhật Bản.
- Đối với học sinh có nguyện vọng làm việc tại Nhật, cùng với công ty mẹ TOA chúng tôi sẽ nỗ lực để hỗ trợ về nhiều lĩnh vực khác nhau, và sẵn sàng giúp đỡ học sinh hướng tới một tương lai tươi sáng.

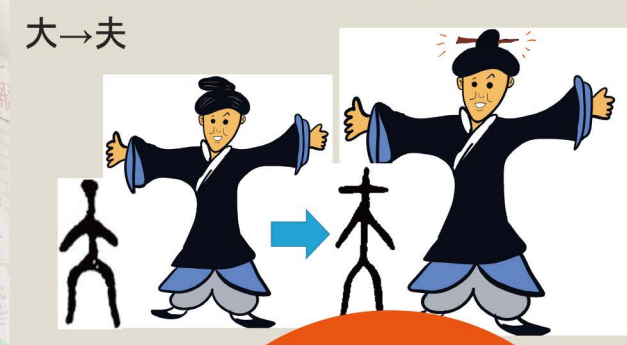


## Giáo dục

- Tỉ lệ đỗ cao:** Hướng tới mục tiêu học sinh đỗ, lấy được điểm cao trong các kì thi JLPT, EJU, BJT, ...  
**Tính hiệu quả:** Tận dụng tối đa các giờ học hướng đến các mục tiêu được lập sẵn.  
**Sự mở rộng trong giáo dục:** Thông qua nhiều trải nghiệm học tập khác nhau, vượt qua không gian lớp học, chúng tôi sẽ cung cấp một nền giáo dục để bồi dưỡng cho học sinh có thể xử lý mọi việc linh hoạt trong xã hội Nhật Bản.
- Học sinh là nhân vật chính! ! **Phong cách giờ học [ Tham gia nhóm ]**  
Nhằm mục đích giúp các em học sinh có thể tự suy nghĩ đưa ra ý kiến, trường học sẽ tận dụng triệt để kiểu phong cách giờ học theo hình thức tham gia.
- Day Hán tự là nét đặc sắc tạo sự khác biệt với trường khác.  
Trong đội ngũ giáo viên trường Nhật ngữ T & Y, có học giả Hán tự nổi tiếng, bằng phương pháp dạy và sử dụng giáo án dạy đọc đáo, mục tiêu của giáo viên hướng đến là giúp các em có thể vui học Hán tự.

## Hướng dẫn học lên

Tiền thân của trường là 「 Trung tâm tư thực luyện thi học lên cao đặc biệt dành cho du học sinh YOSINSYA.LLC 」 đã có nhiều thành tích trong việc đào tạo, hướng dẫn các em du học sinh học lên đại học. Lấy mục tiêu 「 Chắc chắn mang lại kết quả 」 「 Cảm nhận rõ sự phát triển của bản thân 」 làm trung tâm, trường sẽ tổ chức theo sát chỉ đạo việc học lên cao của các em như hướng dẫn, kèm cặp cá nhân để học thi đại học theo hình thức 1 giáo viên 1 học sinh, mở các buổi giới thiệu các trường học lên, các buổi học để thi vào các trường chuyên môn, trường đại học viện, các khóa học luyện thi, tham quan các trường đại học nổi tiếng,...



## Điểm mạnh của T&Y



BJTビジネス日本語能力テスト



## Hỗ trợ xin việc làm

Người thành lập trường học này là Công ty cổ phần TOA, với 70 năm thành lập, công ty không chỉ tập trung chủ yếu trong lĩnh vực dầu mỏ, mà còn là doanh nghiệp quy mô trung bình của vùng Kansai mở rộng hoạt động sang các ngành khác như ngành ăn uống, điều dưỡng, buôn bán nhỏ lẻ, giới thiệu việc làm, ... Đối với những học sinh có nguyện vọng xin việc làm tại Nhật Bản, trường sẽ cố gắng hết mình để hỗ trợ mọi mặt từ hoạt động xin việc của du học sinh thông qua các tiết học về văn hóa trong Kinh doanh, hoạt động xin việc, khóa học luyện thi lấy chứng chỉ BJT, tham quan công ty, hướng dẫn các em du học sinh về việc xin đổi visa, ...

## Học bổng

Tại trường Nhật ngữ T&Y có chế độ học bổng dành cho những học sinh có đủ tiêu chuẩn trở thành tấm gương về các mặt như thái độ trong giờ học tốt, tỉ lệ tham gia lớp học và thành tích học tập xuất sắc. Để có thể chuyên tâm vào học, thì các em hãy tận dụng chế độ học bổng này nhé.

# Giới thiệu về khóa học dài hạn

## Chương trình học lên

Có 2 Khóa học là Khóa học 2 năm và Khóa học 1 năm 6 tháng, là chương trình học được thiết kế với mục đích để học lên các trường chuyên môn, Đại học hoặc hệ thạc sỹ sau Đại học. Khóa học dài hạn không chỉ giúp học sinh nâng cao 4 kỹ năng Nghe • Nói • Đọc • Viết, mà còn dạy và hướng dẫn học sinh học và ôn thi các kì thi năng lực tiếng Nhật, hay các kì thi tuyển vào Đại học.

## Chương trình giáo dục

Chương trình học lên		Trình độ	Số giờ học	Mục tiêu đào tạo
2 năm	1 năm 6 tháng			
<input type="radio"/>	<input type="radio"/>	Sơ cấp	400	Đạt trình độ tiếng Nhật giao tiếp hàng ngày mà không gặp trở ngại, nắm vững ngữ pháp, từ vựng cơ bản. Nhằm tới mục tiêu đầu kỳ thi năng lực tiếng Nhật N3.
<input type="radio"/>	<input type="radio"/>	Trung cấp	400	Bồi dưỡng năng lực tiếng Nhật ở mức có thể hiểu về nội dung của các ấn phẩm tạp chí, tiểu thuyết, tùy bút, hiểu được nội dung của đoạn văn ở trình độ cao hơn cùng các từ vựng có tính trừu tượng.
<input type="radio"/>	<input type="radio"/>	trung cấp trên	400	Đạt được trình độ tiếng Nhật có thể nghe giảng tại các trường chuyên môn, trường Đại học, hệ thạc sỹ sau Đại học, hiểu được nội dung của hội thoại, từ ngữ diễn đạt, biết các từ vựng thuộc các lĩnh vực rộng hơn bao gồm như báo chí, tin tức thời sự, phim truyền hình. Hướng tới mục tiêu thi đỗ kỳ thi năng lực tiếng Nhật N1, dành được 250 điểm trở lên tại kì thi dành cho Du học sinh.
<input type="radio"/>	—	Cao cấp	400	Đạt được trình độ tiếng Nhật ở mức đa dạng trong các lĩnh vực, đặc biệt là có thể dùng trong cả môi trường kinh doanh, hướng tới mục tiêu có thể đối ứng tiếng Nhật trong mọi trường hợp, lấy được chứng chỉ Tiếng Nhật cấp độ cao hơn, đạt được 300 điểm trở lên trong kì thi dành cho Du học sinh..

## Học phí và các khoản khác(yên)

Khoảng thời gian học	1 năm 6 tháng	2 năm
Phí thi đầu vào	33,000	33,000
Phí nhập học	55,000	55,000
Phí học năm đầu	660,000	660,000
Phí học năm tiếp theo	330,000	660,000
Phí giáo trình·phí quản lý giáo dục	66,000	88,000
Phí cơ sở hạ tầng và hoạt động ngoại khóa	33,000	44,000
Tổng cộng	1,177,000	1,540,000

Sơ lược về các chi phí cần thiết khi nhập học:

- ☆ Học phí 814,000 yên
  - ☆ Phí đầu vào cho kí túc xá 30,000 yên
  - ☆ Phí kí túc xá 120,000 yên (cho nửa năm (20,000yên/tháng)
  - ☆ Bảo hiểm sức khỏe toàn dân 30,000yên (1 năm)
- Tổng cộng 994,000 yên

## Thời gian giờ học

Hàng tuần	Lớp sáng	Lớp chiều
Từ thứ Hai ~ Thứ Sáu	9: 00 ~ 12: 30	13: 00 ~ 16: 30



# Quy trình cho tới thời điểm nhập học ( Khóa học dài hạn )

Kì nhập học	Đăng kí và nộp phí tuyển chọn	Cấp tư cách lưu trú và nộp tiền học phí	Xin cấp thị thực sang Nhật tại Đại sứ quán ( Lãnh sự quán ) Nhật Bản tại nước sở tại ( Người xin cấp )	Thời gian nhập cảnh
Tháng 4	Từ tháng 9~tháng 11	Tháng 2	Tháng 3	Tháng 4
Tháng 10	Từ tháng 2~tháng 4	Tháng 8	Tháng 9	Tháng 10

## Lịch của năm học

**4**

- Hội thảo định hướng tương lai
- Hướng dẫn các môn luyện thi EJU
- Nhập môn luyện thi JLPT.

**5**

- Lễ nhập học
- Khám sức khỏe tổng quát
- Đăng kí JLPT
- Huấn luyện phòng chống thiên tai.

**6**

- Kỳ thi EJU
- Kiểm tra thực lực
- Hướng dẫn tập trung luyện thi JLPT

**7**

- Kỳ thi JLPT
- Tham quan trường đại học

**8**

- Đại hội hùng biện
- Hội thảo định hướng tương lai
- Đăng kí thi EJU
- Nghỉ hè
- Hướng dẫn tập trung luyện thi EJU

**9**

- Thi cuối học kì
- Du lịch đi về trong ngày
- Tổng vệ sinh

**10**

- Lễ nhập học
- Kiểm tra sức khỏe tổng quát
- Đăng kí thi JLPT
- Hướng dẫn các môn luyện thi EJU
- Bắt đầu ôn thi JLPT
- Hội thảo hướng nghiệp

**11**

- Kỳ thi EJU
- Hướng dẫn tập trung luyện thi JLPT
- Huấn luyện phòng chống thiên tai

**12**

- Kỳ thi JLPT
- Kiểm tra thực lực
- Tham quan xí nghiệp, công ty

**1**

- Cầu may năm mới
- Hội thảo định hướng tương lai

**2**

- Du lịch kết hợp học tập

**3**

- Thi cuối kì
- Lễ tốt nghiệp
- Đăng kí EJU

**4**

月 /Month

# Hướng dẫn về cuộc sống sinh hoạt tại Nhật Bản

## Sinh hoạt phí

留学生が1ヶ月にかかるお金をシミュレーションしたものです。 Đây là sự mô phỏng về sinh hoạt phí 1 tháng của du học sinh.

住居費/Phí nhà ở	33,000円
水道光熱費/Tiền điện, nước, ga	6,000円
医療、保険/Bảo hiểm, y tế	2,000円
食費/Tiền ăn	26,000円
趣味、娯楽/Sở thích, giải trí	6,000円
その他経費/Các khoản phí khác	7,000円
合計/Tổng cộng	80,000円

※このシミュレーションは目安です。実際の生活費は学生によって変わります。 Sự mô phỏng này chỉ mang tính chất tương đối, sinh hoạt phí thực tế sẽ dựa vào nhu cầu của mỗi cá nhân, mà có sự thay đổi.

※入国する時には、生活費として少なくとも3か月~6か月分の生活費を用意したほうが安心です。

Khi sang Nhật, sinh hoạt phí ít nhất cũng nên chuẩn bị dự phòng cho từ 3-6 tháng, sẽ yên tâm hơn.

独立行政法人日本学生支援機構JASSOが行った実態調査(2016)によれば、学費以外に外国人留学生の1か月の生活費の平均は80,000円程度でした。内訳は以下のようになっています。その他にも通学費や保険料等があります。

Theo điều tra thực tế của Tổ chức độc lập trực thuộc chính phủ Nhật Bản - Tổ chức hỗ trợ sinh viên Nhật Bản JASSO, không tính tiền học, sinh hoạt phí 1 tháng của du học sinh rơi vào khoảng 80,000 yên. Chi phí cụ thể, sẽ được ghi rõ ở phía dưới. Ngoài ra, còn có cả phí đi lại, phí bảo hiểm,...



※画像はイメージです。/Hình ảnh chỉ mang tính chất minh họa

T&Y日本語学校は、留学生のための寮を完備しています。料金は毎月20,000円(二人部屋)~50,000円(一人部屋)選択ができます。生活に必要な家具や電気製品はすべて備えてありますので、安心して快適な留学生活を送ることができます。

Trường tiếng Nhật T&Y có trang bị kí túc xá dành cho du học sinh. Tiền nhà, có thể chọn mỗi tháng từ 20,000 yên ( phòng 2 người ) ~50,000 ( phòng 1 người ) . Tất cả đồ đạc cần thiết, trang thiết bị đã có sẵn rồi, học sinh có thể yên tâm, sống thoải mái với cuộc sống du học.

## Làm thêm

留学生は「留学」という在留資格で来日します。アルバイトをするため、「資格外活動許可書」を申請しなければなりません。パスポートと在留カードを添えて出入国在留管理庁に申請します。

留学生は1週間に28時間働くことができます(資格外活動許可の範囲内の業種)。

春季・夏季・秋季・冬季の各長期休暇中は、1週間に40時間まで働くことができます。

時給は地域と仕事の内容によって異なりますが、800-1200円が目安です。最大28時間働いた場合、1か月のお給料は89,000~134,000円くらいです。

Du học sinh thì đến Nhật Bản với tư cách lưu trú là「Du học」。Để có thể làm thêm, cần phải xin cấp「Giấy phép hoạt động ngoài tư cách」。 Mang Passport cùng với thẻ lưu trú đến đăng kí tại Cục quản lí lưu trú xuất nhập cảnh.

Du học sinh thì 1 tuần được làm thêm 28 tiếng (những ngành nghề trong phạm vi của Giấy phép hoạt động ngoài tư cách) . Những kì nghỉ dài trong các mùa Xuân, Hạ, Thu, Đông, thì 1 tuần được phép làm thêm 40 tiếng. Lương làm thêm sẽ thay đổi tùy theo vùng, nội dung công việc, nhưng khoảng 800-1,200 yên/ giờ. Nếu làm thêm đủ 28 tiếng/ tuần thì lương thu được khoảng 89,000 yên-134,000 yên/ tháng.



留学生は、次の点は特に重要です。

• 「週28時間」は残業時間を含んだ時間です。

• 勤務先が複数あれば全部の合計で28時間以内です。一社につき28時間以内ではありません。

アルバイトは少なくとも生活費の補助と日本の社会勉強のためですから、来日したばかりの学生は日本語学習に集中することを優先してください。

Đối với du học sinh, có 2 điều tiếp theo cần đặc biệt lưu ý:

• 「8 tiếng 1 tuần」tức là đã bao gồm cả thời gian làm thêm tăng ca.

• Nếu làm ở nhiều nơi khác nhau, thì tổng cộng thời gian làm thêm tất cả là trong 28 tiếng. Không phải là mỗi một nơi được làm 28 tiếng.

Bởi vì dù sao làm thêm cũng vừa là để hỗ trợ thêm sinh hoạt phí, vừa là để học hỏi những điều trong xã hội, cho nên thời gian đầu tới Nhật, các bạn nên ưu tiên tập trung vào học tiếng Nhật.

※T&Y日本語学校はアルバイトの注意事項、職場のマナー指導などのサポートも実施します。

Trường Nhật ngữ T&Y sẽ hướng dẫn các bạn về tác phong nề nếp tại nơi làm việc, cũng như là những điều cần chú ý khi làm thêm.





# Khóa học đi du lịch trải nghiệm kết hợp học tiếng Nhật.

## 日程/ Lịch học

夏コース7月～8月(4週間程度)/Khóa học mùa hè từ tháng 7- tháng 8 (Trình độ khoảng 4 tuần)

冬コース1月～2月(4週間程度)/Khóa học mùa đông từ tháng 1- tháng 2 (Trình độ khoảng 4 tuần)



## 授業及び課外活動時間/Thời gian tiết học và hoạt động ngoại khóa

月～木/Thứ 2～5	午前/Sáng 授業/Giờ học 9: 00～11: 45	午後/Chiều 日本文化体験/Trải nghiệm văn hóa Nhật Bản
金/Thứ 6	一日課外活動/Hoạt động ngoại khóa 1 ngày	
週末/Cuối tuần	自主文化体験/Tự do trải nghiệm văn hóa	



## 費用/Chi phí

固定費用: 20万円 (学費、宿泊費、課外活動参加費など)

自費費用: 日本と母国の往復航空券、ビザ申請費用、観光保険費用、自主文化体験費用

/Phí cố định: 20 man ( như học phí, phí nhà ở, phí tham gia các hoạt động ngoại khóa,.. )

Phí tự chi trả: Phí máy bay 2 chiều từ đất nước của mình tới Nhật Bản, phí xin visa, phí bảo hiểm du lịch, phí bản thân tự trải nghiệm văn hóa.

※各短期コースの詳細についてはお問い合わせください。

/Thông tin chi tiết về các khóa học, vui lòng liên hệ để trao đổi..



Trường Nhật ngữ T&Y nằm ở Thành phố Higashi Osaka nơi nổi tiếng thế giới là「Thị trấn chế tạo đồ」, lại còn nằm kề với Đại học KINKI「Trường đại học nhiều người có nguyện vọng muốn vào nhất tại Nhật Bản」, nên có thể nói rằng, về đời sống sinh hoạt hay môi trường học tập thì đây là một nơi lý tưởng.

Tất cả đội ngũ giáo viên của trường tiếng Nhật T&Y cùng đồng lòng, để hiện thực hóa nâng cao 4 năng lực của các em du học sinh, và chúng tôi xin hứa sẽ cố gắng hết sức để giúp các em có thể hài lòng với cuộc sống du học của mình.



# T&Y

Japanese Language School

〒577-0817 大阪府東大阪市近江堂3-5-3  
3-5-3 Omido, Higashiosaka, Osaka 577-0817 Japan  
TEL:06-4307-5607  
FAX:06-4307-5608  
Web:t-y.education  
E-mail:nyushi@t-y.education

